

NOTAS

1. TODAS AS MESAS DA USINA POSSUEM 54 MÓDULOS, SENDO 2 STRINGS DE 27 MÓDULOS EM SÉRIE, EXCETO PARA O INVERSOR DE 100KW, CONFORME PROJETO;
2. DEVE SER OBSERVADA A DISTÂNCIA MÍNIMA DE 2M ENTRE MESAS;
3. AS MESAS DEVEM TER ALTURA MÍNIMA DE 1,5M A PARTIR DO SOLO;
4. AS FUNDAÇÕES DEVEM ESTAR DE ACORDO AO PROJETO CIVIL;
5. TODA ESTRUTURA METÁLICA DEVE SER ATERRADADA À MALHA DA USINA FOTOVOLTAICA;
6. AS CAIXAS DE PASSAGEM PARA OS CONDUTORES CC POSSUEM DIMENSÕES 800X500X800MM;
7. OS CONDUTORES CC E CA DEVEM TER PROFUNDIDADES DIFERENTES, DE FORMA QUE JAMÁS SE ENCONTREM JUNTOS NA MESMA VAIA, EVITANDO INTERFERÊNCIAS ELETROMAGNÉTICAS;
8. OS MÓDULOS DE UMA MESMA STRING DEVEM ESTAR NA MESMA ORIENTAÇÃO VOLTADAS PARA O NORTE;
9. OS INVERSORES DEVEM TER ALTURA MÍNIMA DE 1,5M A PARTIR DO PISO;
10. DEVEM SER PREVISTAS JANELAS DE VENTILAÇÃO PARA A CABINE DE INVERSORES;

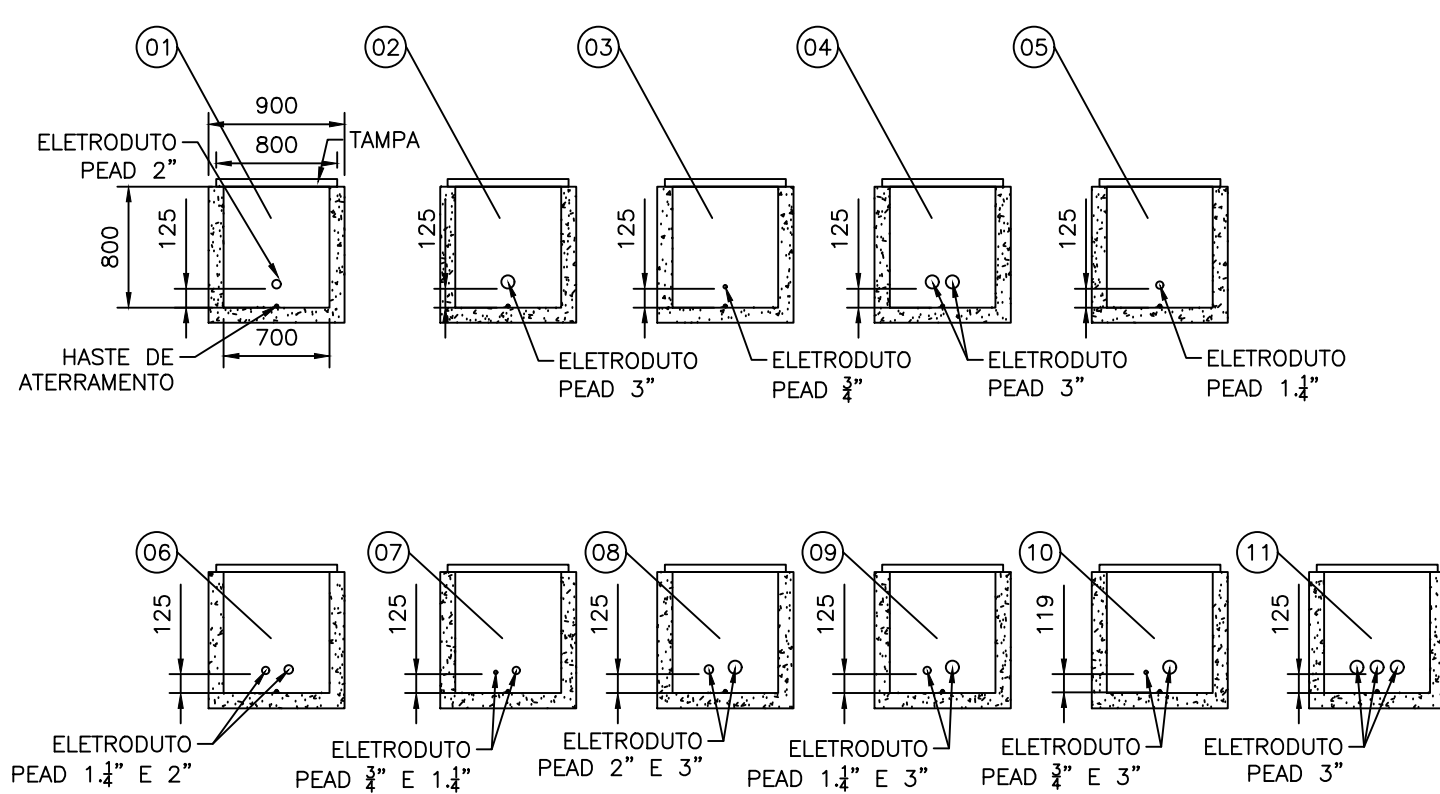
LEGENDA

- | | | |
|---|---|--|
| 01 1xEletroduto PEAD 2" (63mm) | 02 2xEletroduto PEAD 1,1/2" (2x50mm) | 10 Eletroduto PEAD 4" (100mm) |
| 03 1xEletroduto PEAD 3" (75mm) | 04 1xEletroduto PEAD 2" (50mm e 75mm) | 11 Eletroduto aço galvanizado 3" (75mm) |
| 05 2xEletroduto PEAD 3" (2x75mm) | 06 1xEletroduto PEAD 1,1/2" (50mm e 75mm) | 12 Eletroduto perfurado metálico (75cm x 50cm) |
| 07 1xEletroduto PEAD 1,1/2" (50mm e 63mm) | 08 1xEletroduto PEAD 3" (3x75mm) | |
| 09 3xEletroduto PEAD 3" (3x75mm) | | |

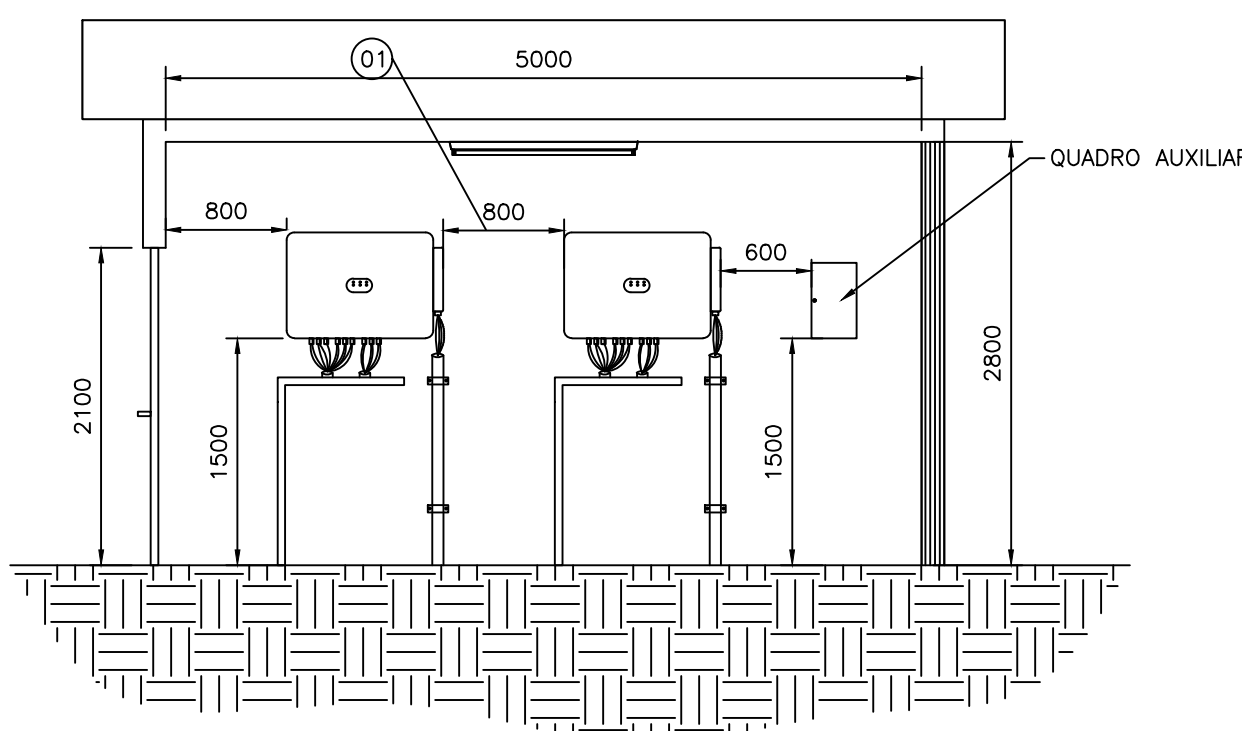
INVERSOR 100KW

- | | |
|--------------------------------|--------------------------------|
| 01 INVERSOR 100KW MPPT 1: 2x27 | 04 INVERSOR 100KW MPPT 4: 2x20 |
| 02 INVERSOR 100KW MPPT 2: 2x27 | 05 INVERSOR 100KW MPPT 5: 2x17 |
| 03 INVERSOR 100KW MPPT 3: 2x20 | 06 INVERSOR 100KW MPPT 6: 2x17 |

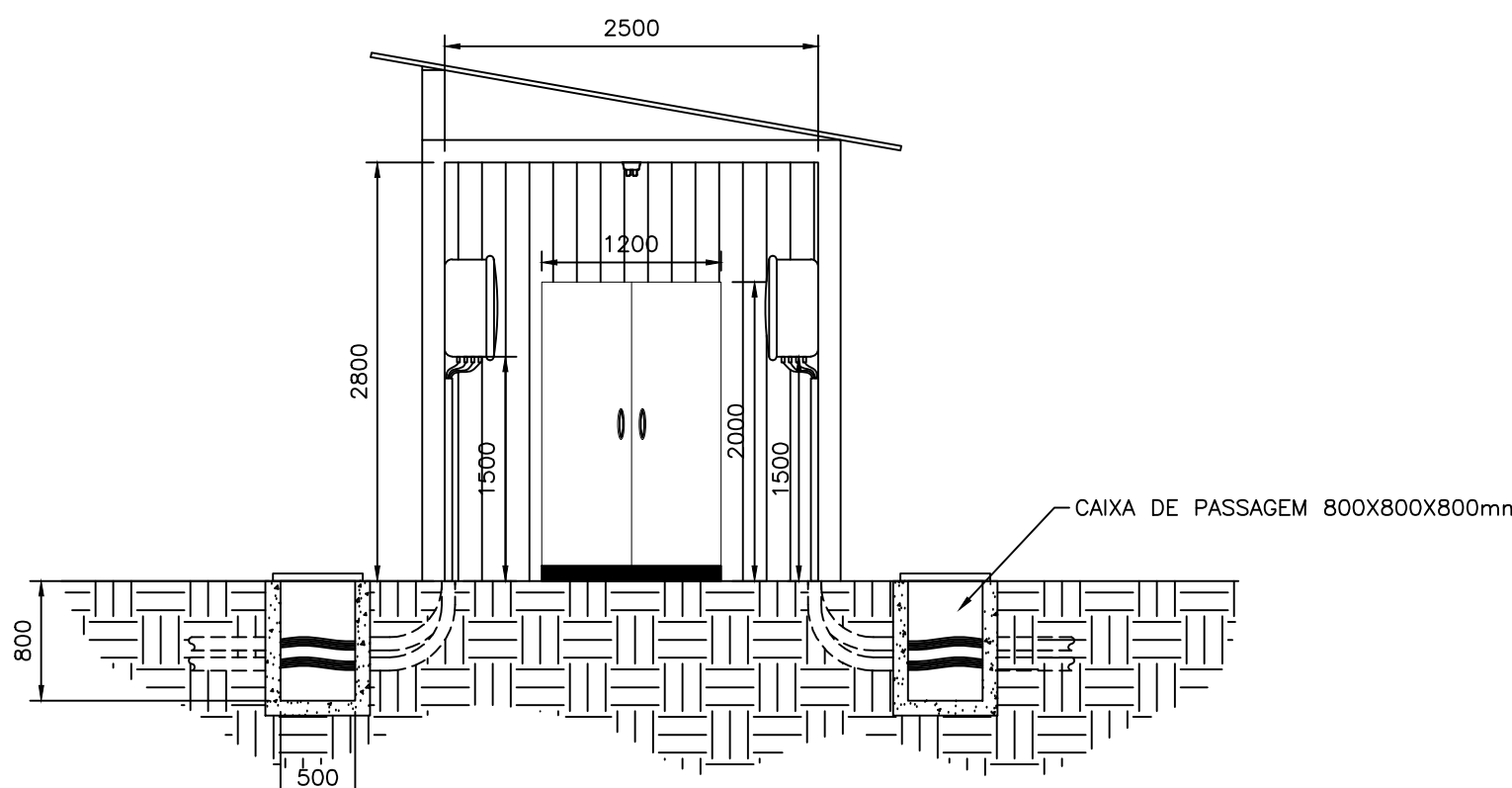
CORTES CAIXAS DE PASSAGEM
ESCALA 1:50



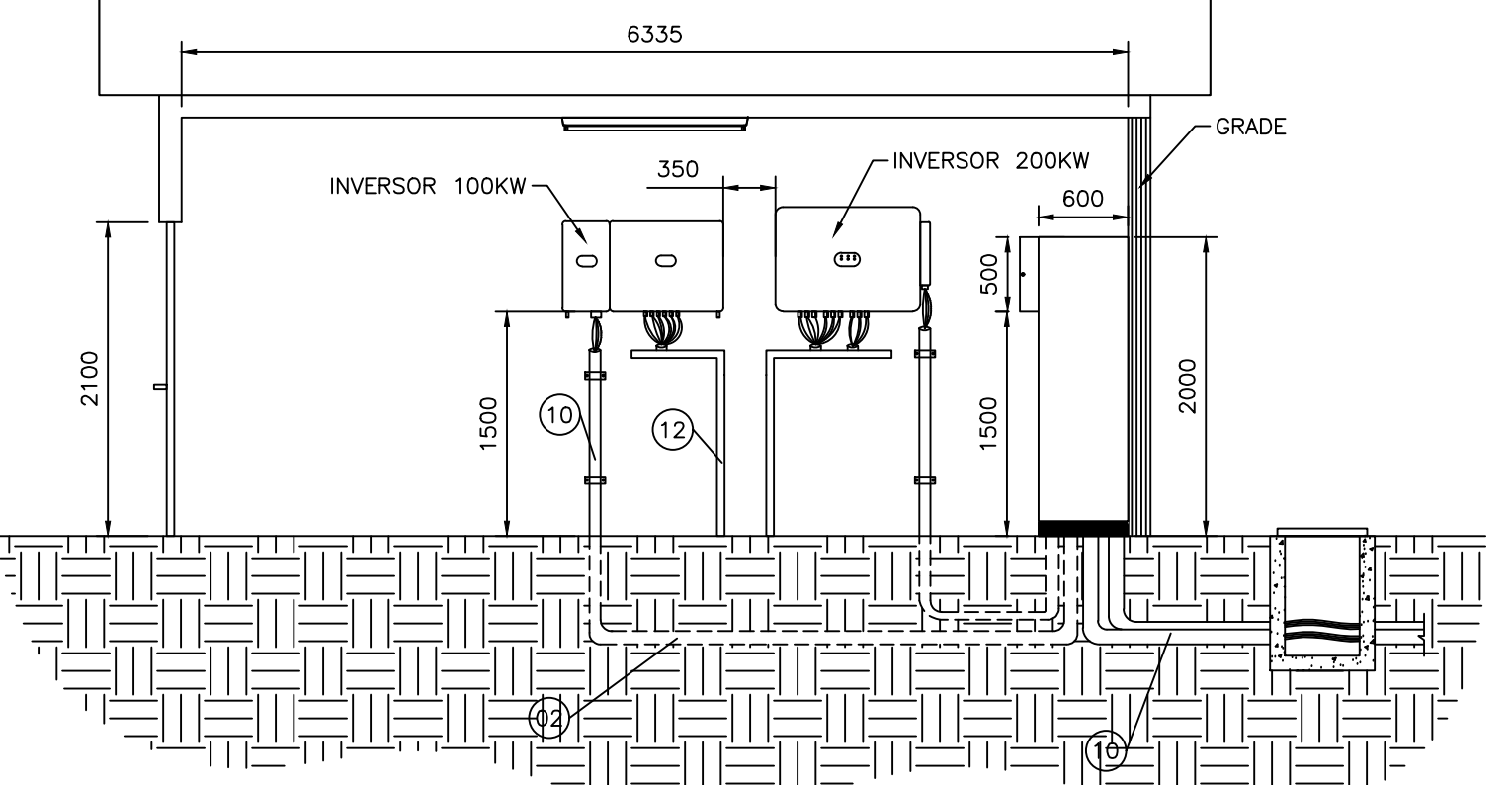
CORTE C2-C2
ESCALA 1:50



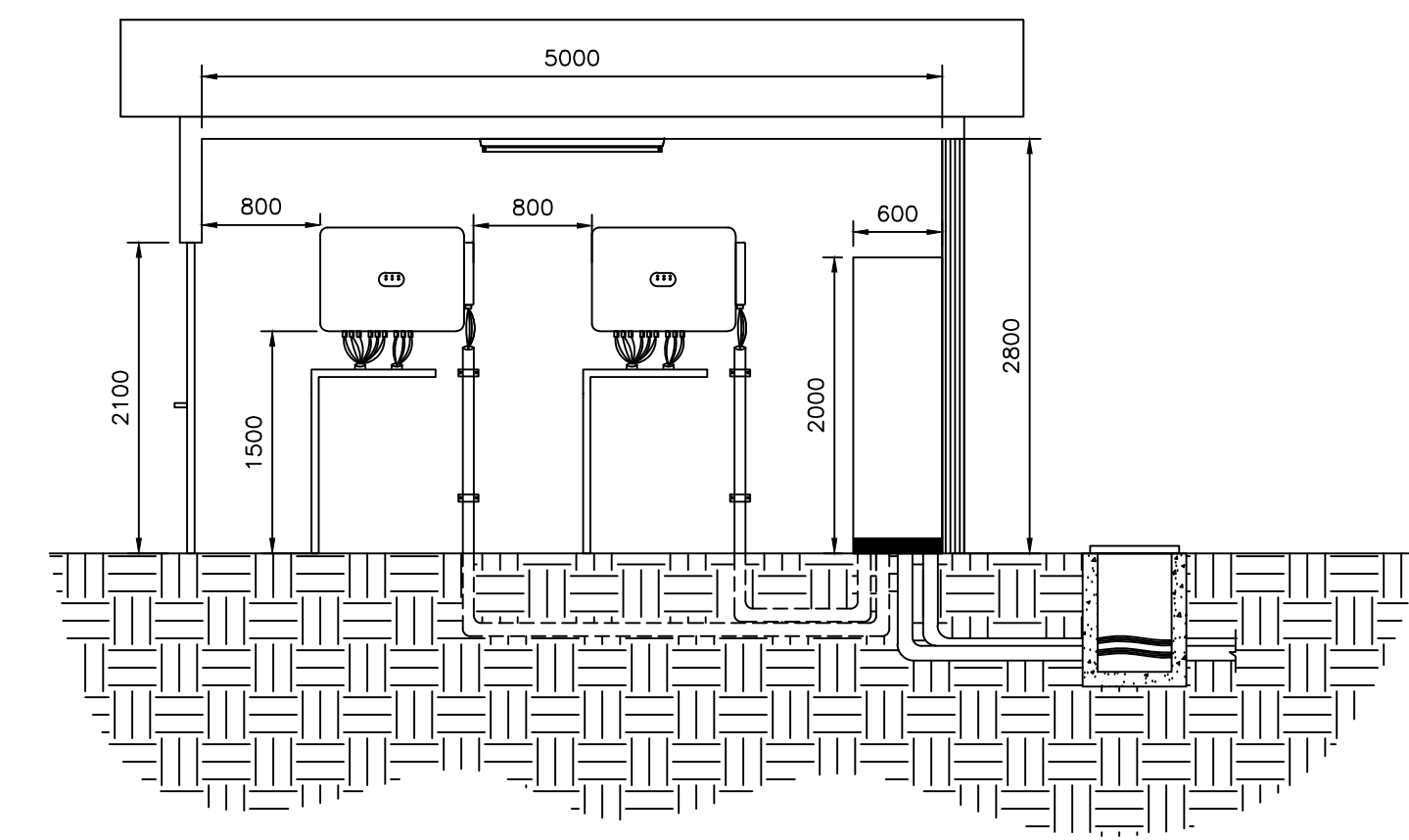
CORTE A1-A1
ESCALA 1:50



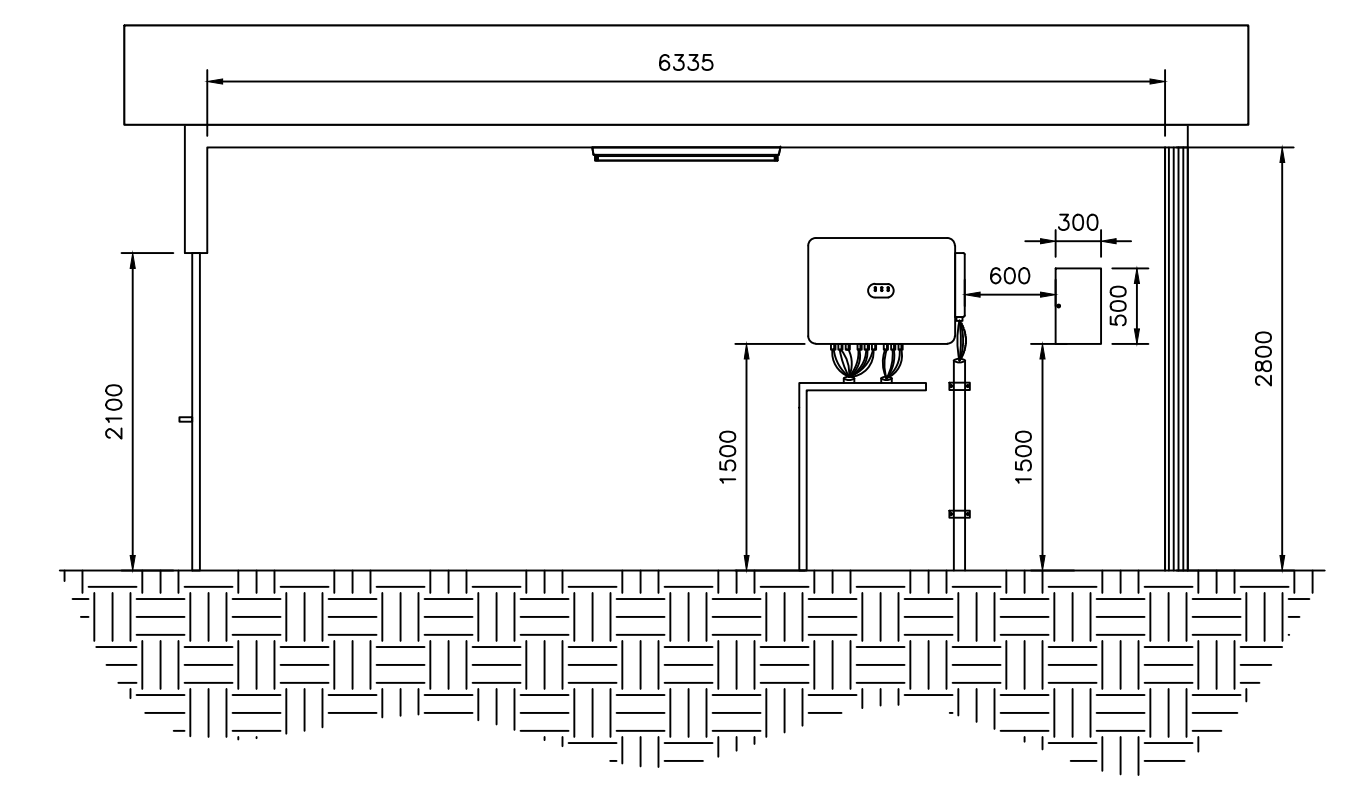
CORTE C1-C1
ESCALA 1:50



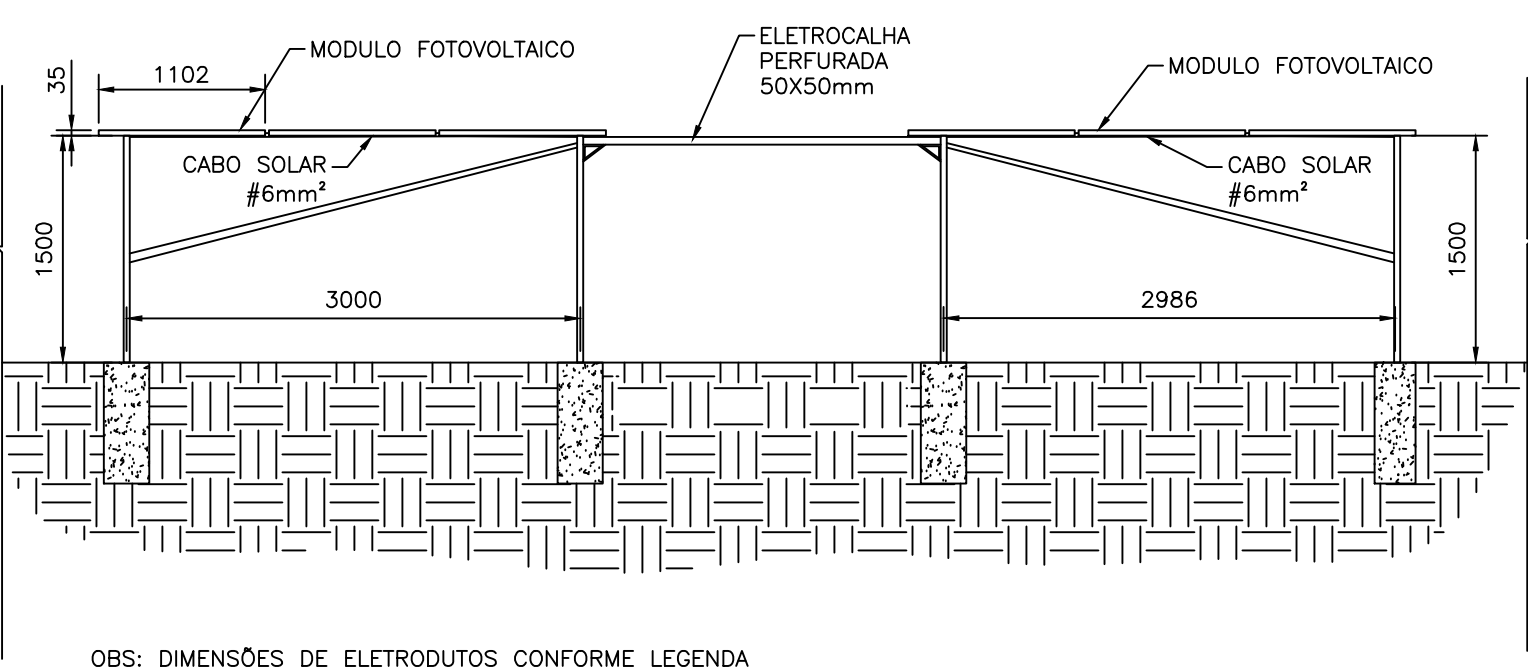
CORTE B2-B2
ESCALA 1:50



CORTE C2-C2
ESCALA 1:50

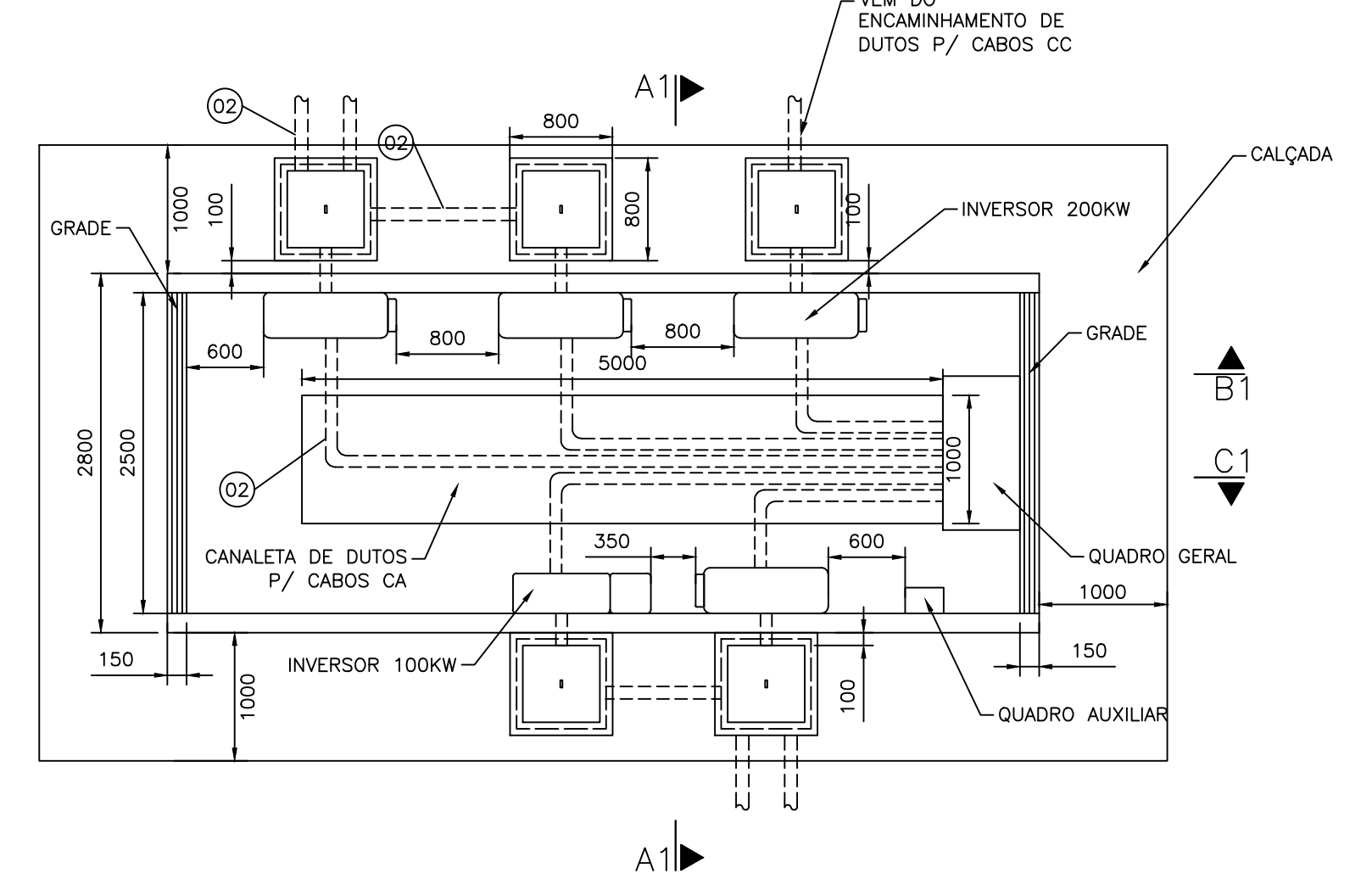


DETALHE 02
ESCALA 1:50

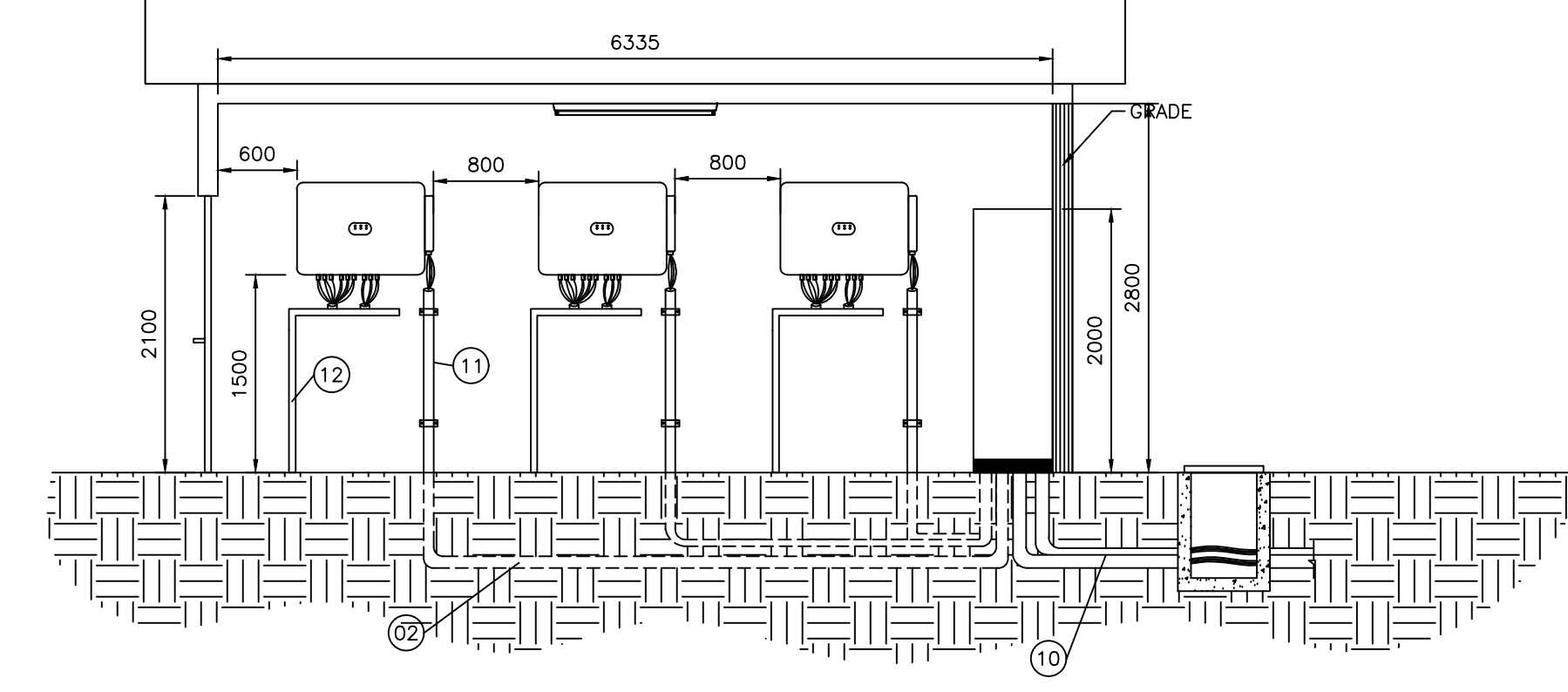


OBS: DIMENSÕES DE ELETRODUTOS CONFORME LEGENDA

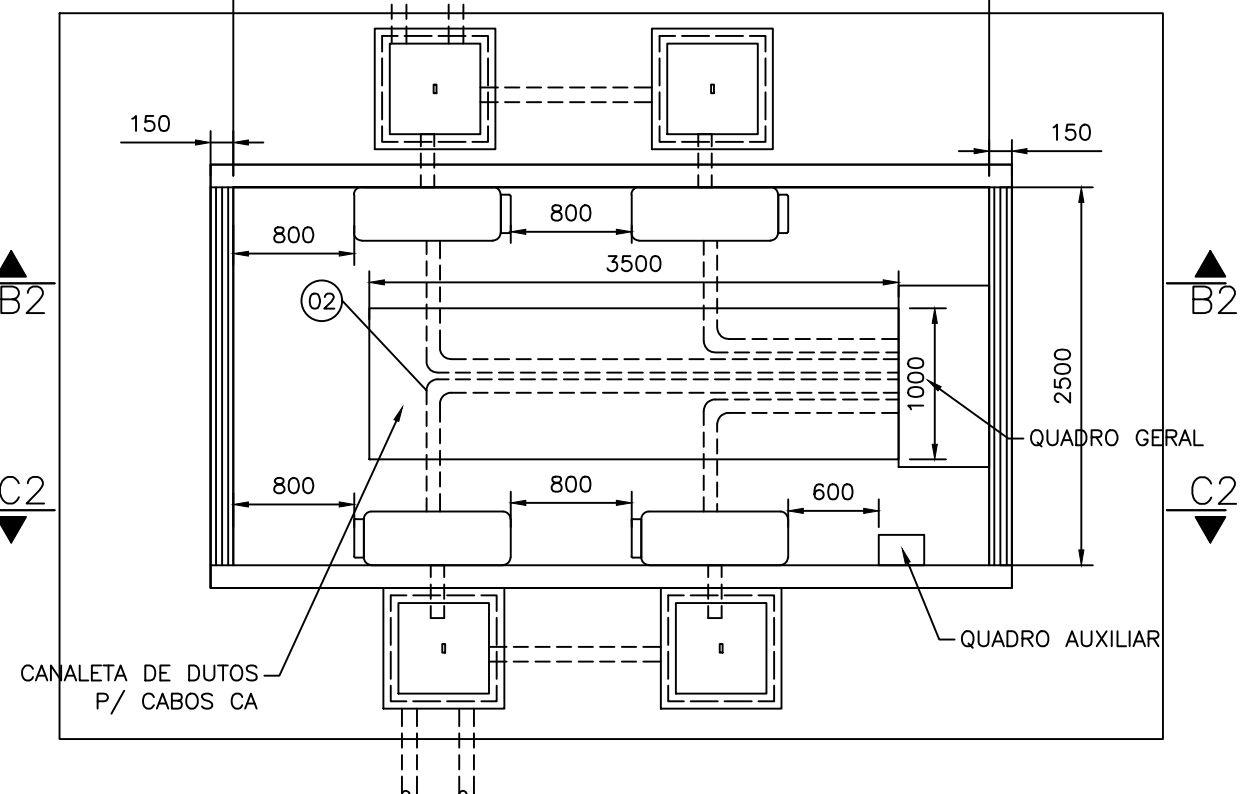
PLANTA BAIXA INVERSORES – CASA 01
ESCALA 1:50



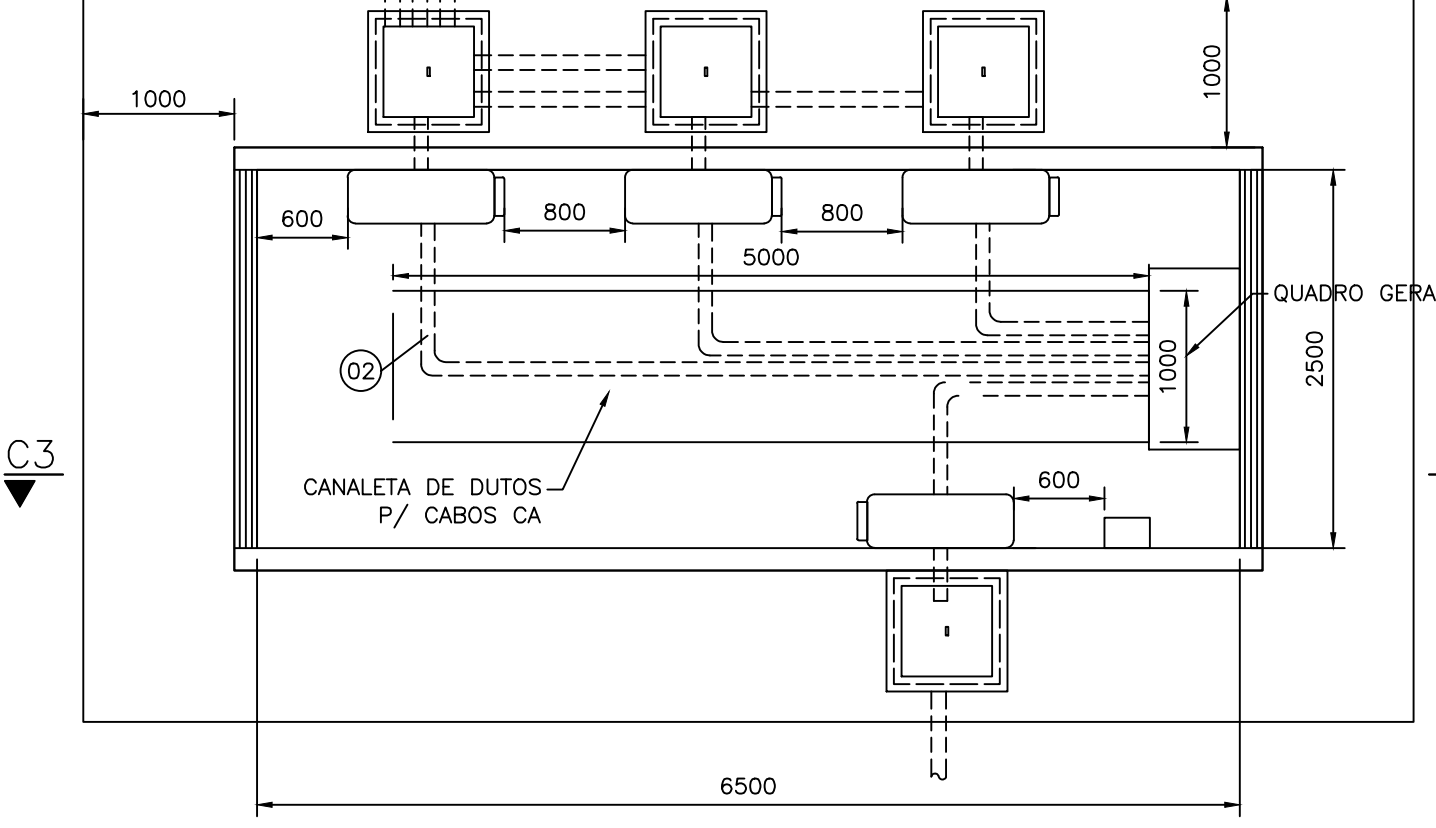
CORTE B1-B1
ESCALA 1:50



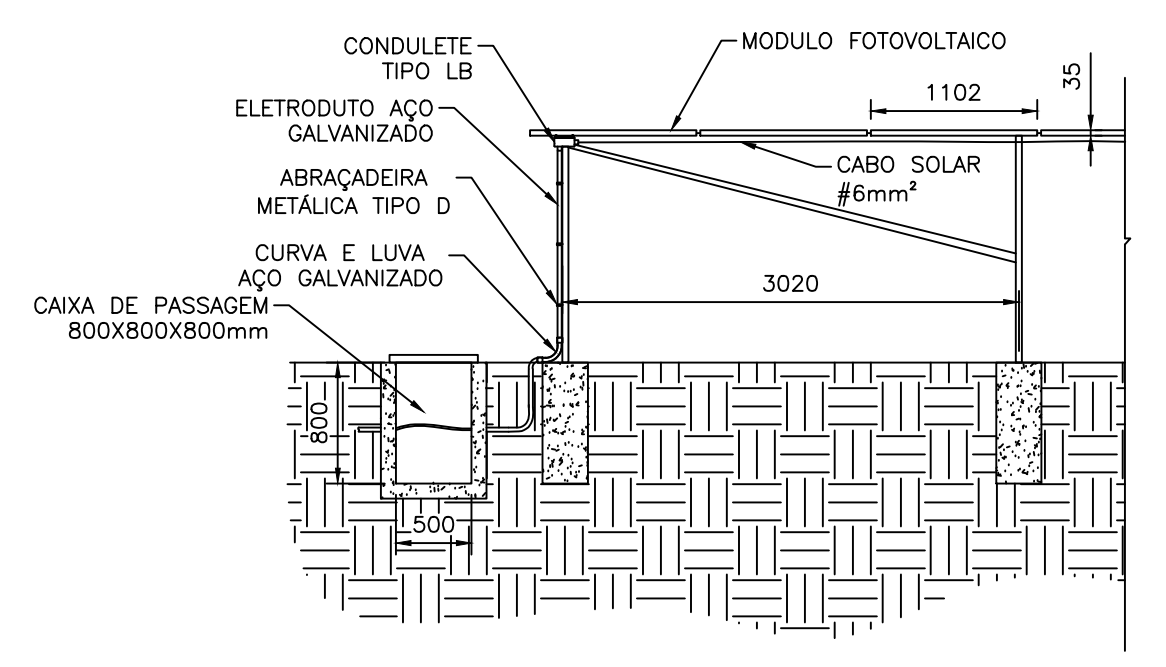
PLANTA BAIXA INVERSORES – CASA 02
ESCALA 1:50



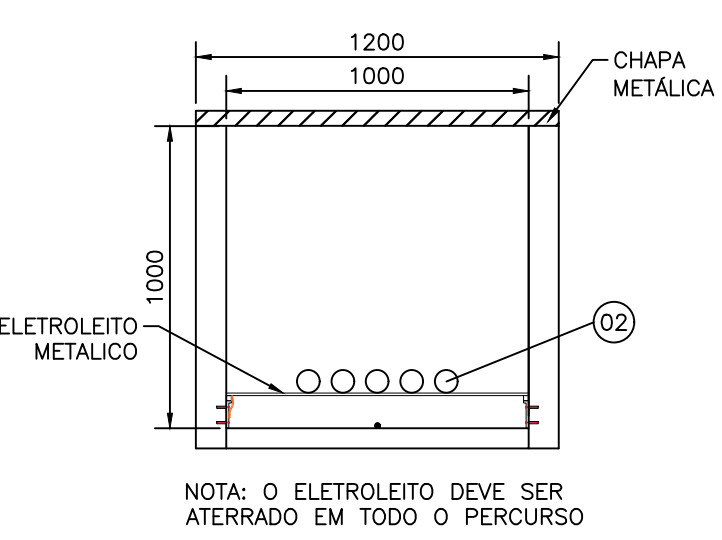
PLANTA BAIXA INVERSORES – CASA 03
ESCALA 1:50



DETALHE 01
ESCALA 1:50




CANALETA VENTILADA
ESCALA 1:25



NOTA: O ELETROLEITO DEVE SER ATERRADADO EM TODO O PERCURSO

PLANTA BAIXA – ENCAMINHAMENTO DE DUTOS CC
ESCALA 1:500



Carimbo do CREA	Carimbo da Prefeitura		
			
Tipo de Obra:	Institucional	Modalidade:	Construção
Obra:	Instalação de usina solar fotovoltaica de 4 MWp		
Proprietário:	Prefeitura Municipal de Catalão-GO		
Endereço:	R. BELEM, CEP: 75711-375		
Autor do Projeto:			
Responsável Técnico da Obra:	EURICO TAKERU ITO CREA-0495204/D-SC		FOLHA Nº 4 08
Projeto Elétrico			
Assunto: Planta Baixa - Encaminhamento de Dutos CC / Planta Baixa - Casa de Inversores / Cortes - Casa de Inversores / Detalhes - Conexões / Cortes - Caixas de Passagem / Notas			
Data:	04/07/2022	ART:	Escala INDICADA
Arquivo:	gma/catalao/2022/usina/solar/eletrica		
Desenho:			